


Алгоритм образовательный туристического маршрута

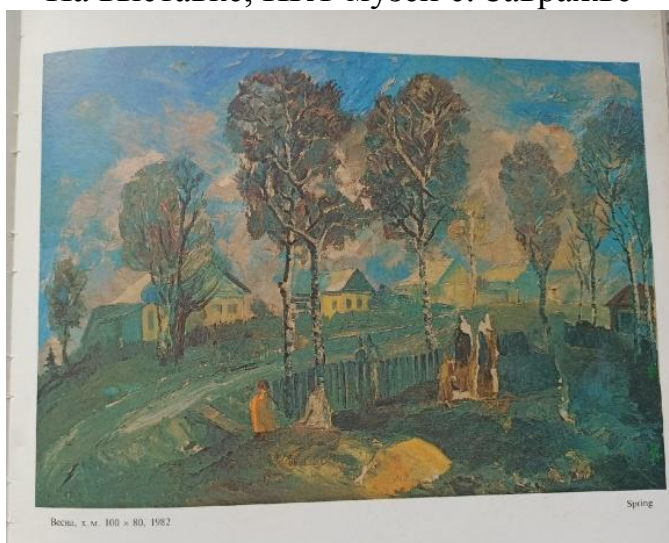
Название маршрута школьного познавательного туризма	«Экскурсия по творчеству нашего земляка и художника Анатолия Ивановича Веселова»
Субъект РФ, район маршрута	Костромская область, Кадыйский район
Предполагаемая целевая аудитория	Учащиеся 8-11 классы
Сезон	В течение года
Основные пункты маршрута	1.Малая родина художника - Информация о Кадыйском районе, о д.Поселихино - Краткая информация о А.И.Веселове 2. Историко-культурный музей села Завражье (по согласованию) 3. МБОУ Завражная СОШ
Доступность для детей с ОВЗ и детей-инвалидов	Доступен
Продолжительность маршрута	45 – 50 мин
Протяженность маршрута	-
Цели и задачи маршрута	Цель: воспитание патриотизма через знакомство с жизнью и творчеством художника Задачи: - знакомство с художником, уроженцем нашего края; - изучение исторических мест родного края, развитие интереса у молодого поколения
Фотоматериал (4 фото с подписями)	 <p style="text-align: center;">Дом, где прошло детство The House of mychild hood</p> <p style="text-align: center;">Дом А.И. Веселова, д.Поселихино</p>



А.И.Веселов



На выставке, ИКТ музей с. Завражье



Картина художника

Дополнительные условия

Специальное снаряжение не требуется.

Презентация маршрута

Схема, описание содержания по каждому

	пункту маршрута (Приложения)
Передвижение на маршруте	Пешком
Информационные ресурсы о маршруте	Ссылки на информационные ресурсы 1. Книга – каталог А.Веселова 2. https://www.oph-art.ru/ru/author/Veselov-Anatoliy-Ivanovich.html 3. https://www.borodino.ru/novosti/razgovor-o-hudozhnike-anatolij-veselov/
Разработчики маршрута	Панихина Ю.Н., учитель МБОУ Завражной СОШ, Рослова А.С., ученица 10 класса МБОУ Завражной СОШ
Контактные данные специалиста, ответственного за работу маршрута (ФИО, место работы, должность, телефон, e-mail)	Панихина Ю.Н., учитель МБОУ Завражной СОШ Garanicheva.yuliya@mail.ru